

# Latitude 11

Education Series

## Quick Start Guide

Guide d'information rapide

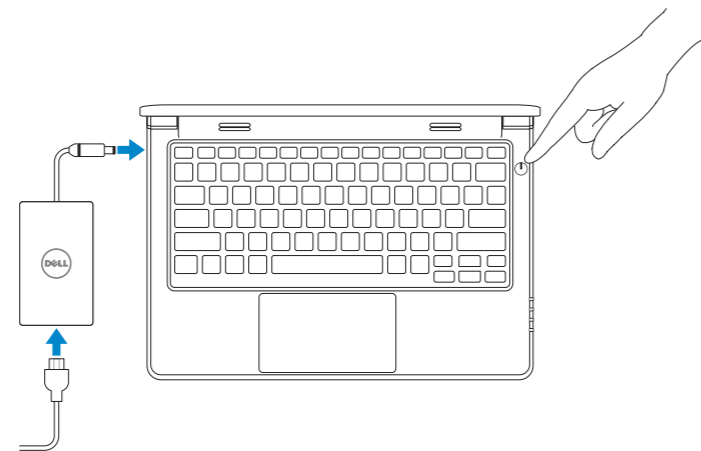
Guia de Início Rápido

Guía de inicio rápido



### 1 Connect the power adapter and turn on your computer

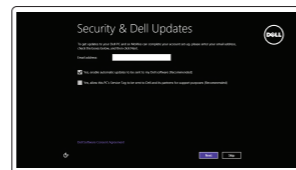
Branchez l'adaptateur secteur et allumez votre ordinateur  
Como conectar o adaptador de energia e ligar ao computador  
Conecte el adaptador de alimentación y encienda el equipo



### 2 Finish Windows setup

Terminez l'installation de Windows | Concluir a configuração do Windows  
Finalice la configuración de Windows

#### Windows 8



##### Enable security and updates

Activez la sécurité et les mises à jour  
Habilitar segurança e atualizações  
Activar seguridad y actualizaciones



##### Connect to your network

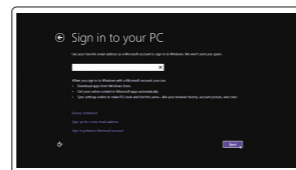
Connectez-vous à votre réseau  
Conectar-se à rede  
Conectar a su red

**NOTE:** If you are connecting to a secured wireless network, enter the password for the wireless network access when prompted.

**REMARQUE :** Si vous vous connectez à un réseau sans fil sécurisé, entrez le mot de passe d'accès à ce réseau lorsque vous y êtes invité.

**NOTA:** quando se conectar a uma rede sem fio segura, insira a senha para o acesso à rede sem fio quando solicitado.

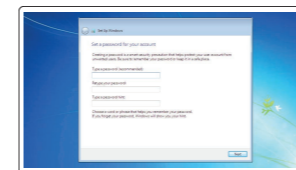
**NOTA:** Si está conectado a una red inalámbrica con seguridad, escriba la contraseña de acceso de la red inalámbrica cuando se le indique.



##### Sign in to your Microsoft account or create a local account

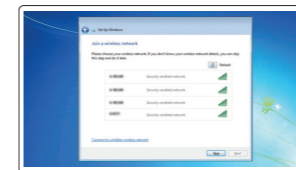
Connectez-vous à votre compte Microsoft ou créez un compte local  
Conectar-se à sua conta da Microsoft ou criar uma conta local  
Iniciar sesión en su cuenta de Microsoft o crear una cuenta local

#### Windows 7



##### Set up password for Windows

Configurez le mot de passe pour Windows  
Configurar uma senha para o Windows  
Establecer contraseña para Windows



##### Connect to your network

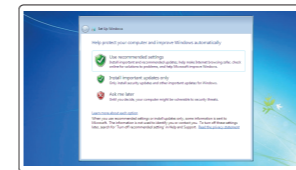
Connectez-vous à votre réseau  
Conectar-se à rede  
Conectar a su red

**NOTE:** If you are connecting to a secured wireless network, enter the password for the wireless network access when prompted.

**REMARQUE :** Si vous vous connectez à un réseau sans fil sécurisé, entrez le mot de passe d'accès à ce réseau lorsque vous y êtes invité.

**NOTA:** quando se conectar a uma rede sem fio segura, insira a senha para o acesso à rede sem fio quando solicitado.

**NOTA:** Si está conectado a una red inalámbrica con seguridad, escriba la contraseña de acceso de la red inalámbrica cuando se le indique.



##### Protect your computer

Protégez votre ordinateur  
Proteja seu computador  
Proteger el equipo

### Locate your Dell apps

Repérez vos applications Dell | Localize seus aplicativos Dell  
Localice sus aplicaciones Dell

#### Windows 8



##### Register your computer

Enregistrez votre ordinateur | Registrar o computador  
Registrar su equipo



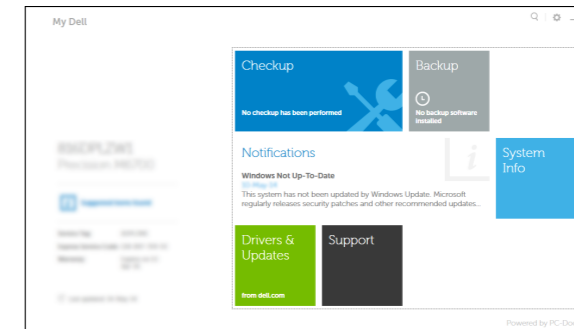
##### Dell Backup and Recovery

Dell Backup and Recovery | Dell Backup and Recovery  
Respaldo y Recuperación de Dell



##### My Dell

Mon Dell | Meu Dell  
Mi Dell



#### Product support and manuals

Support produits et manuels  
Suporte ao produto e manuais  
Soporte técnico de productos y manuales

[dell.com/support](http://dell.com/support)  
[dell.com/support/manuals](http://dell.com/support/manuals)

#### Contact Dell

Contacter Dell | Entre em contato com a Dell  
Póngase en contacto con Dell

[dell.com/contactdell](http://dell.com/contactdell)

#### Regulatory and safety

Règlementations et sécurité | Normatização e segurança  
Normativa y seguridad

[dell.com/regulatory\\_compliance](http://dell.com/regulatory_compliance)

#### Regulatory model

Modèle réglementaire | Modelo regulatório  
Modelo normativo

P21T

#### Regulatory type

Type réglementaire | Tipo regulatório  
Tipo normativo

P21T001

#### Computer model

Modèle de l'ordinateur | Modelo do computador  
Modelo de equipo

Latitude 11-3150

#### Información para NOM, o Norma Oficial Mexicana

La información que se proporciona a continuación se mostrará en los dispositivos que se describen en este documento, en conformidad con los requisitos de la Norma Oficial Mexicana (NOM):

##### Importador:

Dell México S.A. de C.V.  
Paseo de la Reforma 2620 - Piso 11.<sup>o</sup>  
Col. Lomas Altas  
11950 México, D.F.

Número de modelo reglamentario:	P21T
Voltaje de entrada:	100 V CA–240 V CA
Corriente de entrada (máxima):	2,5 A
Frecuencia de entrada:	50 Hz–60 Hz
Corriente de salida:	3,34 A–4,62 A
Voltaje de salida:	19,5 VCC



# Learn how to use Windows

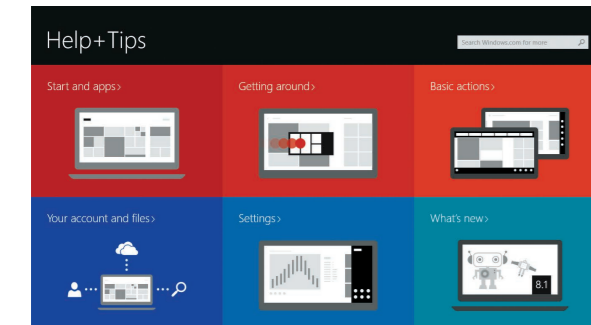
Apprendre à utiliser Windows | Aprenda como usar o Windows  
Cómo usar Windows

## Windows 8



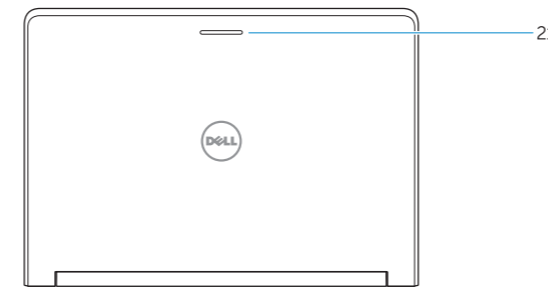
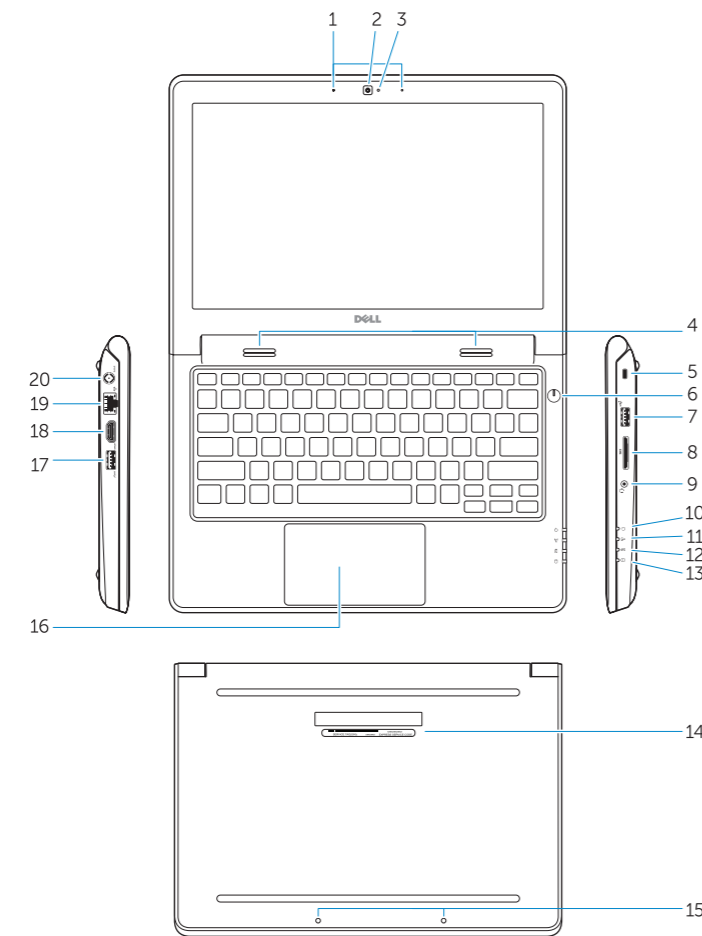
### Help and Tips

Aide et astuces | Ajuda e dicas  
Ayuda y consejos



# Features

Caractéristiques | Características | Funciones



1. Microphones
2. Camera
3. Camera-status light
4. Speakers
5. Security-cable slot
6. Power button
7. USB 2.0 connector
8. SD-card reader
9. Audio connector
10. Power-status light
11. Wireless-status light
12. Battery-status light
13. Hard-drive activity light
14. Service-tag label
15. Drain holes
16. Touchpad
17. USB 3.0 connector
18. HDMI connector
19. RJ45 connector
20. Power connector
21. Network-status Light

1. Microphones
2. Caméra
3. Voyant d'état de la caméra
4. Haut-parleurs
5. Emplacement pour câble de sécurité
6. Bouton d'alimentation
7. Port USB 2.0
8. Lecteur de carte SD
9. Connecteur audio
10. Voyant d'état de l'alimentation
11. Voyant d'état du sans fil
12. Voyant d'état de la batterie
13. Voyant d'activité du disque dur
14. Étiquette de numéro de série
15. Trous de drainage
16. Pavé tactile
17. Port USB 3.0
18. Port HDMI
19. Connecteur RJ45
20. Port d'alimentation
21. Voyant d'état réseau

1. Microfones
2. Câmera
3. Luz de status da câmera
4. Alto-falantes
5. Encaixe do cabo de segurança
6. Botão liga/desliga
7. Conector USB 2.0
8. leitor de cartão SD
9. Conector de áudio
10. Luz de status de energia
11. Luz de status da rede sem fio
12. Luz de status da bateria
13. Luz de atividade do disco rígido
14. Etiqueta de serviço
15. Furos de drenagem
16. Touchpad
17. Conector USB 3.0
18. Conector HDMI
19. Conector RJ45
20. Conector de energia
21. Luz de status de rede

1. Micrófonos
2. Cámara
3. Indicador luminoso de estado de la cámara
4. Altavoces
5. Ranura del cable de seguridad
6. Botón de encendido
7. Conector USB 2.0
8. Lector de tarjetas SD
9. Conector de audio
10. Indicador luminoso de estado de alimentación
11. Indicador luminoso del estado de la conexión inalámbrica
12. Indicador luminoso del estado de la batería
13. Indicador luminoso de actividad de la unidad del disco duro
14. Etiqueta de servicio
15. Orificios de drenaje
16. Superficie táctil
17. Conector USB 3.0
18. Conector HDMI
19. Conector RJ45
20. Conector de alimentación
21. Indicador luminoso de estado de red

**NOTE:** For more information, see *Owner's Manual* at [dell.com/support/manuals](http://dell.com/support/manuals).

**REMARQUE :** Pour plus d'informations, voir le *Manuel du propriétaire* sur le site [dell.com/support/manuals](http://dell.com/support/manuals).

**NOTA:** para mais informações, consulte o *Manual do Proprietário* em [dell.com/support/manuals](http://dell.com/support/manuals).

**NOTA:** Para obtener más información, consulte el *Manual del propietario* en [dell.com/support/manuals](http://dell.com/support/manuals).